



DEPUTACIÓN PROVINCIAL
DA CORUÑA

SECRETARÍA XERAL

REGISTRO DE INTERESES DOS DEPUTADOS
SECCIÓN A) INCOMPATIBILIDADES E ACTIVIDADES

☒ TOMA DE POSESIÓN

☐ CESAMENTO

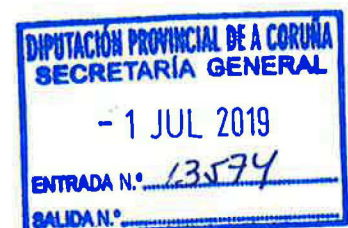
☐ MODIFICACIÓN

0.- DECLARANTE

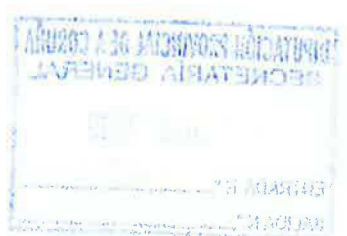
Apelidos e nome	
LAGE TUNAS, JOSÉ MANUEL	

1.- CAUSAS DE POSIBLE INCOMPATIBILIDADE

- NON lle afectan ningunha das causas de inelexibilidade dispostas no artigo 6º da Lei orgánica do réxime electoral xeral (Lei O. 5/85, do 19 de xuño)
- NON é debedor directo ou subsidiario da Deputación da Coruña contra o que se teña expedido mandamento de constrinximento por resolución firme (artigo 177 de LOREX)
- NON é avogado ou procurador que dirixa ou represente a partes en procedementos xudiciais ou administrativos contra a Corporación (artigo 178.2.a) da LOREX)
- NON é director de Servizos, funcionario nin outro tipo de persoal en activo da Deputación da Coruña, nin de entidades ou establecementos dependentes dela (artigo 178.2.b) da LOREX)
- NON é director xeral ou asimilado das caixas de aforro provinciais e locais que actúan no termo municipal (artigo 178.2.c) da LOREX)
- NON é contratista nin subcontratista de contratos financiados en todo ou en parte pola Deputación da Coruña ou por establecementos dependentes dela (artigo 178.2.d) da LOREX).
- NON foi elixido en candidaturas presentadas por partidos ou por federacións ou coalicións de partidos declarados ilegais con posterioridade por sentenza xudicial firme nin foi elixido en candidatura presentada por agrupación de electores declaradas vinculadas a un partido ilegalizado por resolución xudicial firme (artigo 178.2.e) da LOREX)



DECLARACIÓN En caso de producirse causa de incompatibilidad co cargo de deputado, durante o mandato, comprométome a poñela en coñecemento da Corporación de forma inmediata.



2.- ACTIVIDADES

A) TRABAJO NA ADMINISTRACIÓN PÚBLICA, ENTIDADES, EMPRESAS PÚBLICAS OU PRIVADAS

Denominación da entidade	Cargo ou categoría	Observacións
UNIVERSIDADE DE SANTIAGO DE COMPOSTELA	TÉCNICO SUPERIOR INVESTIGAC SOCIAL	
ESCUELA DE FINANZAS BUSINESS SCHOOL	<u>PROFESOR</u>	

B) EJERCICIO DE PROFESIONES LIBERAIS

Colexio profesional ao que pertence	Nº colexiado	Enderezo do despacho, consulta, gabinete ou estudio

C) OUTRAS ACTIVIDADES QUE LLE PROPORCIONEN OU POIDAN PROPORCIONAR INGRESOS ECONÓMICOS

COLABORACIONES PROFESIONALES CONSULTORIA.	Datos que afecten á privacidade e seguridade do declarante
---	---

DECLARACIÓN En cumprimento do disposto no artigo 75.7 da Lei 7/85 do 2 de abril, e no acordo plenario do 6 de xuño de 1991 o deputado que asina abaixo formula a presente declaración sobre causas de posible incompatibilidade e actividades, manifestando baixo a súa responsabilidade, que os datos expresados son rigorosamente certos.

Tamén manifesta, que se compromete a prestar nova declaración con ocasión do cesamento de deputado ou cando se modifiquen as circunstancias de feito.

A Coruña, 1 de xullo de 2019

O DECLARANTE

Perante min
O SECRETARIO XERAL